











f) SALLE D'EAU

On y accède directement depuis la cuisine où prend place un encadrement en bois peint, sans porte. Une porte isoplane peinte avec oculus vitré en partie supérieure et poignée métallique, globalement en mauvais état, se trouve entreposée dans cette pièce.

Le sol est recouvert d'un carrelage simple à petit carreaux, ancien, défraîchi, très sale, identique à celui de la cuisine.

Les murs sont recouverts d'une faïence vieillotte.

Le plafond est peint et présente de multiples petites tâches noirâtres. Il est également noirci et taché. Il accueille une bouche d'aération, sale, dont le pourtour est jauni.

L'ambiance thermique est assurée un radiateur en fonte ancien avec vanne thermostatique très sale et jauni.

L'installation électrique est vétuste et non-fonctionnelle.

L'espace dispose, au titre des éléments d'équipement spécifiques :

- D'un ensemble de meubles intégrés avec portes coulissantes, en mélaminé, blanc, anciens et usés,
- D'un meuble sous vasque en mélaminé blanc à deux porte, ancien et abimé, surmonté d'un miroir usé et vieilli, avec points lumineux,
- D'une vasque en céramique avec mélangeur en inox, l'ensemble étant ancien et défraîchi,
- D'une douche carrelée (carrelage non-uniforme et joints effrités) avec vasque en céramique, très sale, mitigeur et douchette, barre de douche et barre de maintien, l'ensemble étant là encore ancien et très sale.

Tous ces équipements n'ont pas pu être vérifiés.

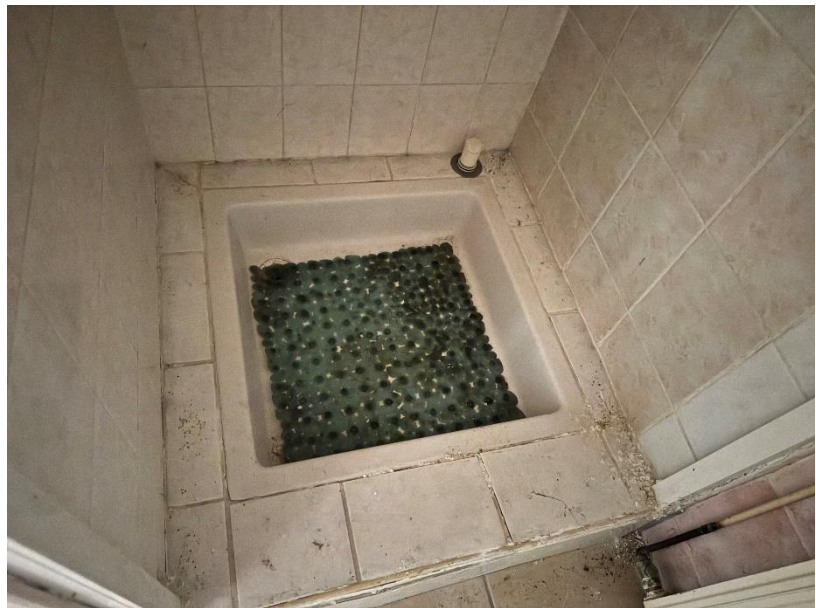














g) CHAMBRE 2

L'accès s'effectue depuis la cuisine au moyen d'une porte isoplane simple, avec poignée métallique. Sa peinture est sale et noircie avec diverses trainées noirâtres. Un petit escalier de quelques marches carrelées doit être gravi pour y accéder. Tout est ici encrassé.

Le sol est recouvert d'un carrelage simple assorti à celui de l'escalier. Il est noirci, taché et très sale.

Les plinthes carrelées sont particulièrement sales et poussiéreuses, avec des taches de moisissures.

Les murs sont peints, en très mauvais état : troués, abimés, noircis, moisis de toutes parts avec de nombreuses taches et auréoles diverses ...

Le plafond est peint avec poutres apparentes, en mauvais état. Au fond sur toute la longueur de la pièce, le plancher de l'étage supérieur est apparent.

L'éclairage naturel de la pièce est assuré par une fenêtre simple battant, double vitrage, avec châssis en aluminium de couleur marron donnant sur la cour.

L'ambiance thermique est assurée un radiateur en fonte peint, ancien avec vanne thermostatique très sale

L'installation électrique est vétuste et non-fonctionnelle.















h) BUREAU

L'accès s'effectue directement depuis la pièce précédente.

Le sol est recouvert d'un carrelage simple identique. Il est en très mauvais état, taché et ses joints sont abimés et moisis.

Les plinthes carrelées sont particulièrement sales et poussiéreuses, avec des taches de moisissures de toutes parts.

Les murs sont tous en très mauvais état. Le plan de mur à gauche en entrant laisse apparaître des rails métalliques sans plaques de plâtres. Les autres pans de murs plaqués sont peints, usé, abimés, sales et impactés avec de très nombreuses taches et traces diverses et variées.

Le plafond, en mauvais état laisse apparaître le plancher de l'étage supérieur.

L'éclairage naturel de la pièce est assuré par une petite fenêtre simple battant, simple vitrage en bois, ancienne et hors d'usage.

Il n'existe pas de système de chauffage.

L'installation électrique est vétuste et non-fonctionnelle.









i) VERANDA

On y accède, depuis l'intérieur, dans la cuisine, au moyen d'une porte vitrée en partie supérieure avec châssis en aluminium marron, avec poignée métallique et serrure. Cette porte est ancienne, avec de nombreuses traces, sale.

On y accède depuis la cour intérieure au moyen d'une porte vitrée, sur un châssis en aluminium avec poignée en PVC et serrure. Cette porte est elle-aussi ancienne et sale.

Le sol est ici recouvert d'un carrelage bicolore, ancien et défraîchi très sale.

Les parois sont vitrées en partie supérieure et pleines en partie inférieure, sur un châssis en aluminium.

La peinture qui recouvre les murs de la maison s'effrite de toutes parts, elle est gonflée et humide.

La toiture est en plexiglas semi-transparent, ancienne et verdie par endroits.

Cet ouvrage est ancien. Les fenêtres présentent des difficultés pour s'ouvrir ou se fermer.

L'installation électrique compte seulement une prise « repiquée » depuis l'intérieur. Elle est vétuste.

Je relève ici la présence d'un robinet d'arrivée d'eau et d'un conduit d'évacuation.



