

a) ENTREE

L'accès s'effectue, depuis la rue dénommée « Place Maréchal Foch », directement au moyen d'une porte simple, en bois verni, vitrée en partie supérieure avec poignée métallique et serrure, fonctionnelles. Elle est ancienne, sale et envahie de toiles d'araignées. Au sol, son seuil bétonné est sale et, à l'extérieur, la grille d'évacuation des eaux, qui prend place au-devant, est rouillée et envahie de végétation.

Le sol est recouvert d'un carrelage simple, ancien et très sale, impacté par endroits. Les plinthes y sont assorties, elles subissent le même sort.

Les murs, recouverts de papier-peint, sont en mauvais état, sales et défraîchis et, par endroits, moisis. Le papier-peint se décolle à plusieurs emplacements laissant entrevoir, derrière, des trainées noirâtres.

Le plafond est peint et des petites moulures en bois sont présente à la lisière murs/plafonds. J'y relève diverses traces et taches et de nombreuses toiles d'araignées.

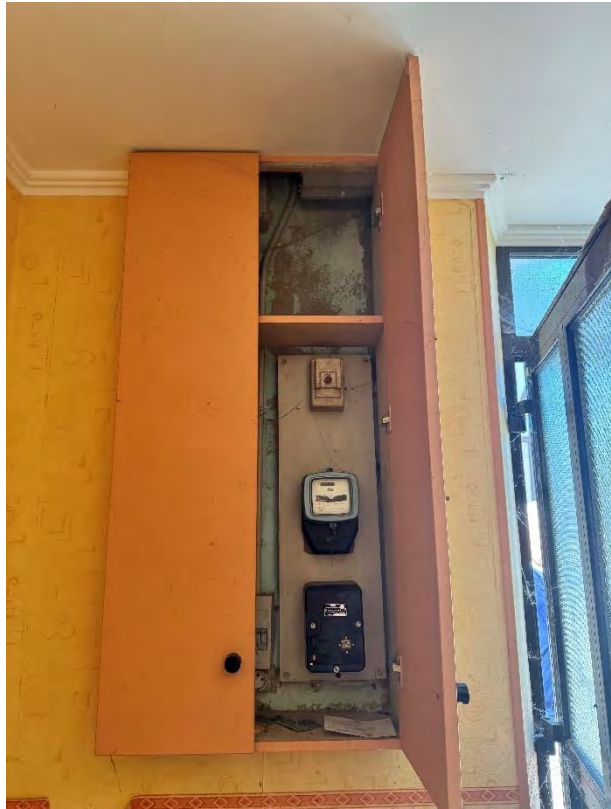
L'ambiance thermique est assurée par un radiateur en fonte peint, ancien avec vanne thermostatique.

L'installation électrique est vétuste et non-fonctionnelle. Dans un placard suspendu à côté de la porte d'entrée, je constate, d'ailleurs que s'il existe bien un compteur électrique, il n'y a pas de tableau.









b) WC

On y accède depuis l'entrée au moyen d'une porte simple, pleine, moulurée en bois peinte avec poignée en PVC et système de condamnation. La peinture qui recouvre cette porte est sale et tachée. Son encadrement, en bois peint est envahie de moisissures.

Le sol, carrelé est très sale et, lui aussi, envahi de moisissures, tout comme les plinthes qui y sont assorties.

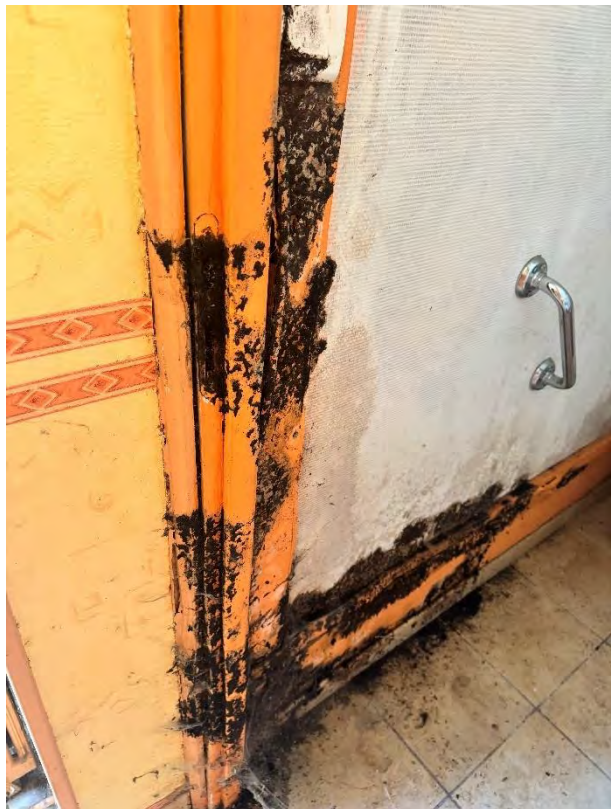
Les murs tout comme le plafond, recouverts, en grande partie de toile de verre peinte sont très marqués, couverts de trainées de moisissures noires et de taches grisâtres. De la faïence blanche simple est présente aux abords des équipements sanitaires.

L'espace dispose d'un point lumineux de type spot.

Au titre des équipements, je relève la présence d'un WC sur pied, d'un urinoir et d'un lave-main, ces équipements étant anciens et globalement usés, défraichis, en mauvais état général.











c) CHAMBRE

L'accès s'effectue depuis l'entrée au moyen d'une porte simple, pleine, moulurée en bois peinte avec poignée en PVC et serrure sans clef. La peinture qui recouvre cette porte est sale et tachée.

Le sol est recouvert d'un revêtement stratifié, imitation parquet en mauvais état général, gonflé, taché et abimé. A gauche de l'entrée, il est recouvert d'une couche de « poussière blanchâtre ».

Les plinthes en stratifié également sont gonflées et moisies de toutes parts, particulièrement aux abords de l'entrée.

Les murs, recouverts de papier-peint, sont en mauvais état, sales et défraîchis et, par endroits, moisis. Le papier-peint se décolle de toutes parts laissant entrevoir, derrière, des trainées noirâtres.

Le plafond est peint et des petites moulures en bois sont présente à la lisière murs/plafonds. J'y relève diverses traces et taches et de nombreuses toiles d'araignées.

L'éclairage naturel de la pièce est assuré par une fenêtre simple battant, double vitrage, avec châssis en aluminium de couleur marron et volets roulants manuels à manivelle. Tous ces équipements sont sales et poussiéreux, envahis de toiles d'araignées.

L'ambiance thermique est assurée par un radiateur en fonte peint, ancien avec vanne thermostatique.

L'installation électrique est vétuste et non-fonctionnelle.











d) SALON / SEJOUR

L'accès s'effectue depuis l'entrée. Un encadrement en bois peint marque l'accès à cette pièce mais ne dispose pas de porte.

Le sol est recouvert d'un carrelage simple, ancien, défraichi, très sale. Les plinthes y sont assorties, elles sont également très poussiéreuses et encrassées.

Les murs, recouverts de papier-peint, sont globalement en mauvais état, défraichis et, par endroits, le papier-peint se décolle. Des toiles d'araignées sont ici présentes partout en grande quantité.

Le plafond est peint et des petites moulures en bois sont présente à la lisière murs/plafonds. Il est jauni et j'y relève diverses traces et taches et de nombreuses toiles d'araignées.

L'éclairage naturel de la pièce est assuré par :

- Deux fenêtres simple battant, double vitrage, avec châssis en aluminium de couleur marron et volets roulants manuels à manivelle, donnant sur la rue,
- Une vitre fixe simple battant, double vitrage, avec châssis en aluminium de couleur marron, sans vis-à-vis (carreaux de verre à l'arrière),
- Une fenêtre à double battant coulissant, double vitrage, avec châssis en aluminium de couleur marron et volets roulants manuels à manivelle, donnant sur la cour.

Tous ces équipements sont sales et poussiéreux, envahis de toiles d'araignées.

L'ambiance thermique est assurée par deux radiateurs en métal peint, avec vanne thermostatique. Je relève également la présence d'un insert à bois, ancien, avec entourage en brique et tablette en bois.

L'installation électrique est vétuste et non-fonctionnelle à l'exception d'un thermostat d'ambiance à pile.

L'espace dispose, au titre des éléments d'équipement divers, d'un placard intégré avec portes coulissantes en bois et étagères menuisées à l'intérieur assortir à un ensemble mobilier situé à l'opposé de la pièce qui comprenant un ensemble de meubles de rangement et d'étagères, le tout en bois, métal et verre.















e) CUISINE

L'accès s'effectue depuis la pièce précédente au moyen d'une porte simple, entièrement en verre avec poignée en PVC, sale.

Le sol est recouvert **d'un carrelage simple à petit carreaux, ancien, défraichi, très sale et taché.**

Les plinthes sont en bois peint, elles sont abimées et très encrassées.

Les murs sont recouverts de toile de verre peinte et sont globalement en très mauvais état, défraichis et, moisis de toutes parts.

Le plafond est peint et des petites moulures en bois sont présente à la lisière murs/plafonds. Il est particulièrement jauni et j'y relève de multiples taches.

L'éclairage naturel de la pièce est assuré par une fenêtre simple battant, double vitrage, avec châssis en aluminium de couleur marron et volet roulant manuel à manivelle, donnant sur la cour.

L'ambiance thermique est assurée un radiateur en fonte ancien avec vanne thermostatique très sale et jauni.

L'installation électrique est vétuste et non-fonctionnelle.

L'espace dispose, au titre des éléments d'équipement spécifiques :

- D'un ensemble de meubles intégrés de cuisine assortis, en mélaminé, vieillots, sale et défraichis globalement en état moyen,
- **D'un évier en résine avec mélangeur en inox, très sales,**
- **D'une place de cuisson quatre feux à gaz « De Dietrich » très sale,**
- **D'une hotte aspirante ancienne et très sale,**
- **D'un réfrigérateur intégré, ancien,**
- **D'un four intégré « ARTHUR MARTIN Electrolux » relativement ancien.**

Tous ces équipements électriques n'ont pas pu être vérifiés.



